

Setting Up Your Computer

Configuration de votre ordinateur | Como configurar o seu computador | Configuración del ordenador

⚠ CAUTION:

Before you set up and operate your Dell™ computer, see the safety instructions in the *Product Information Guide*. See your *Owner's Manual* for a complete list of features.

⚠ PRÉCAUTION :

Avant de configurer et d'utiliser votre ordinateur Dell™, reportez-vous aux consignes de sécurité du *Guide d'information sur le produit*. Reportez-vous au *Manuel du propriétaire* pour obtenir une liste exhaustive des fonctionnalités.

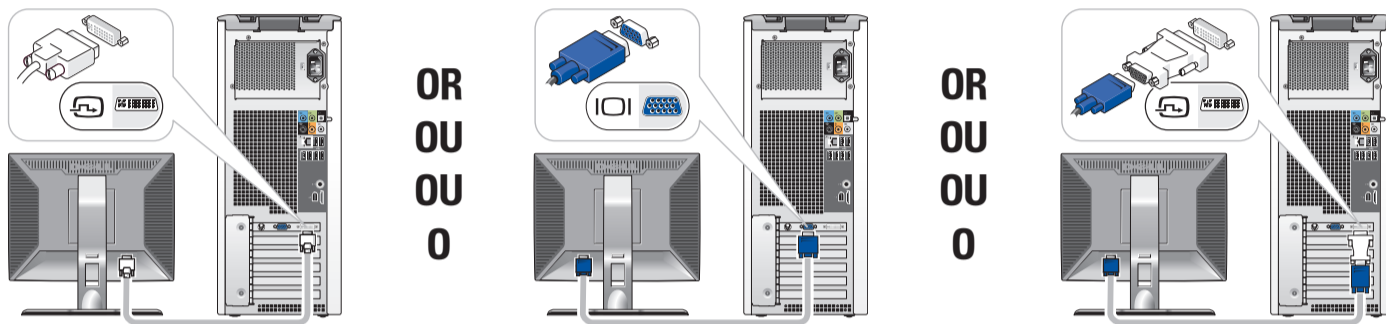
⚠ ADVERTÊNCIA:

Antes de configurar e operar o seu computador Dell™, consulte as instruções de segurança descritas no *Guia de Informações do Produto*. Consulte o *manual do proprietário* para obter uma lista completa dos recursos.

⚠ PRECAUCIÓN:

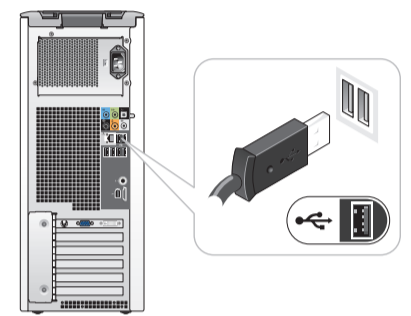
Antes de configurar y poner en funcionamiento el ordenador Dell™, consulte las instrucciones de seguridad de la *Guía de información del producto*. Consulte el *Manual del propietario* para obtener una lista completa de características.

1 | Connect the monitor using ONLY ONE of the following cables: the white DVI cable OR the blue VGA cable



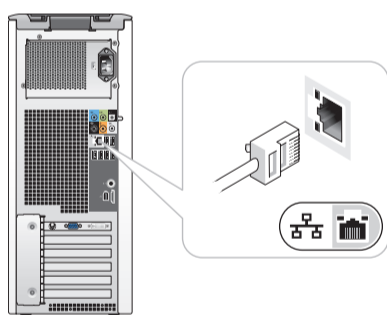
Connectez le monitor à l'aide d'UN SEUL des câbles suivants : le câble DVI blanc OU le câble VGA bleu
 Conecte o monitor usando APENAS UM dos seguintes cabos: o cabo DVI branco OU o cabo VGA azul
 Conecte el monitor utilizando SOLO UNO de los siguientes cables: el cable DVI blanco o el cable VGA azul

2 | Connect the keyboard and mouse



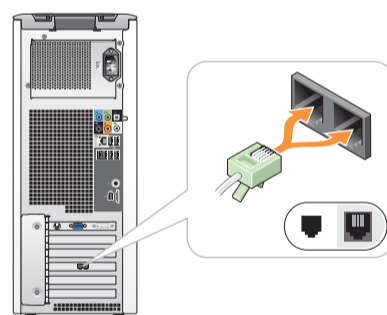
Connectez le clavier et la souris
 Conecte o teclado e o mouse
 Conecte el teclado y el ratón

3 | Connect the network (cable not included)



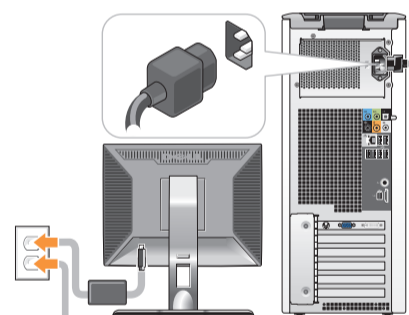
Connectez le réseau (câble non inclus)
 Conecte a rede (o cabo não está incluído)
 Conecte la red (cable no incluido)

4 | Connect the modem (optional) (cable not included)



Connectez le modem (optionnel) (câble non inclus)
 Conecte o modem (opcional) (o cabo não está incluído)
 Conecte el módem (opcional) (cable no incluido)

5 | Connect the power cables



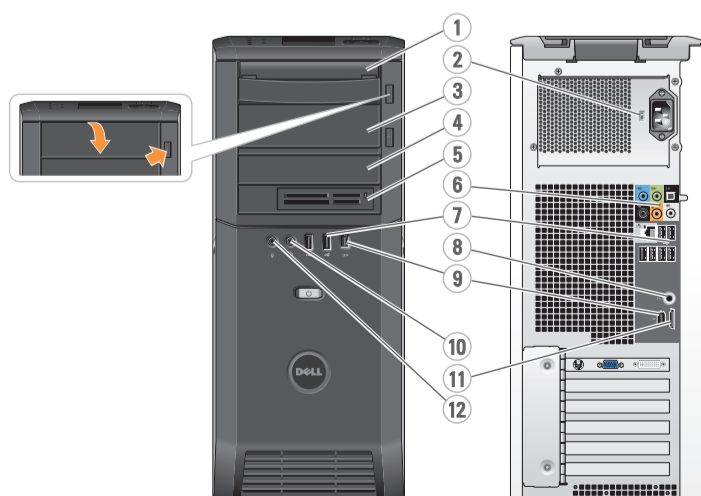
Connectez les câbles d'alimentation
 Conecte os cabos de alimentação
 Conecte los cables de alimentación

6 | Press the power buttons



Appuyez sur les boutons d'alimentation
 Pressione os botões liga/desliga
 Pulse los botones de encendido

About Your Computer | À propos de votre ordinateur | Sobre o seu computador | Acerca de su ordenador

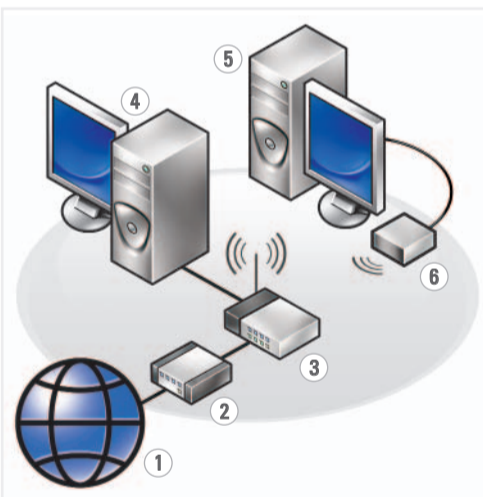


- | | | | |
|---|---|---|--|
| 1. optical drive | 1. lecteur optique | 1. unidade óptica | 1. Unidad óptica |
| 2. voltage selection switch | 2. sélecteur de tension | 2. chave seletora de tensão | 2. Interruptor de selección de voltaje |
| 3. optional optical drive bay | 3. baie de lecteur optique en option | 3. compartimento da unidade óptica opcional | 3. Compartimento de la unidad óptica opcional |
| 4. floppy drive/ Media Card Reader/ hard drive (optional) | 4. lecteur de disquette/ lecteur de carte multimédia/disque dur (optionnel) | 4. unidade de disquete/ leitor de cartão de mídia/disco rígido (opcional) | 4. Unidad de disco flexible/Lector de tarjetas multimedia/ unidad de disco duro (opcional) |
| 5. floppy drive/ Media Card Reader (optional) | 5. lecteur de disquette/ lecteur de carte multimédia (optionnel) | 5. unidade de disquete/ leitor de cartão de mídia (opcional) | 5. Unidad de disco flexible/ Lector de tarjetas multimedia (opcional) |
| 6. speaker connectors | 6. connecteurs de haut-parleur | 6. conector de alto-falante | 6. Conectores de los altavoces |
| 7. USB 2.0 connectors (8) | 7. connecteurs USB 2.0 (8) | 7. conectores USB 2.0 (8) | 7. Conectores USB 2.0 (8) |
| 8. S/PDIF connector | 8. connecteur S/PDIF | 8. conector S/PDIF | 8. Conector S/PDIF |
| 9. IEEE 1394 connectors (2) | 9. connecteurs IEEE 1394 (2) | 9. conectores IEEE 1394 (2) | 9. Conectores IEEE 1394 (2) |
| 10. headphone connector | 10. connecteur de casque | 10. conector de fone de ouvido | 10. Conector de los auriculares |
| 11. eSATA connector | 11. connecteur eSATA | 11. conector eSATA | 11. Conector eSATA |
| 12. microphone connector | 12. connecteur de microphone | 12. conector de microfone | 12. Conector del micrófono |



CONFIGURATION DE VOTRE ORDINATEUR
COMO CONFIGURAR O COMPUTADOR
CONFIGURACIÓN DEL ORDENADOR

SETTING UP YOUR COMPUTER Dell™ XPS™ 420



Wireless Network (Optional)

1. Internet service
2. cable or DSL modem
3. wireless router
4. desktop computer with network adapter
5. desktop computer with USB wireless adapter
6. USB wireless adapter

See your computer or router documentation for more information about how to set up and use your wireless network.

Réseau sans fil (en option)

1. service Internet
2. modem câble ou ADSL
3. routeur sans fil
4. ordinateur de bureau avec carte réseau
5. ordinateur de bureau avec adaptateur sans fil USB
6. adaptateur sans fil USB

Reportez-vous à la documentation de votre ordinateur ou de votre routeur pour de plus amples informations sur la configuration et le fonctionnement de votre réseau sans fil.

Rede sem fio (opcional)

1. serviço Internet
2. modem a cabo ou DSL
3. roteador sem fio
4. computador de mesa com adaptador de rede
5. computador de mesa com adaptador USB sem fio
6. adaptador USB sem fio

Consulte a documentação do computador ou do roteador para obter mais informações sobre como configurar e usar a sua rede sem fio.

Red inalámbrica (opcional)

1. Servicio de Internet
2. Cable o módem DSL
3. Enrutador inalámbrico
4. Ordenador de sobremesa con adaptador de red
5. Ordenador de sobremesa con adaptador USB inalámbrico
6. Adaptador inalámbrico USB

Consulte la documentación del ordenador o del enrutador para obtener más información sobre cómo configurar y utilizar una red inalámbrica.



Finding Answers

See your *Owner's Manual* for more information about using your computer.

If you do not have a printed copy of the *Owner's Manual*, click the **Documentation and Support** icon on the desktop or go to support.dell.com.

Trouver des réponses

Reportez-vous au *Manuel du propriétaire* pour de plus amples informations sur le fonctionnement de votre ordinateur.

Si vous ne possédez pas de copie papier de votre *Manuel du propriétaire*, cliquez sur l'icône **Documentation and Support** (Documentation et support) du bureau ou rendez-vous à l'adresse support.dell.com.

Localização de respostas

Consulte o *manual do proprietário* para obter mais informações sobre como usar o seu computador.

Se você não tiver uma cópia impressa do *manual do proprietário*, clique no ícone **Documentation and Support** (Documentação e suporte) na área de trabalho ou vá para o site support.dell.com.

Búsqueda de respuestas

Consulte el *Manual del propietario* para obtener más información sobre cómo utilizar su ordenador.

Si no tiene una copia impresa del *Manual del propietario*, haga clic en el icono de **Documentation and Support** (Documentación y soporte) del escritorio o vaya a support.dell.com.



Printed in the U.S.A.
Imprimé aux U.S.A.
Impreso nos EUA.
Impreso en los EE.UU.



0XK433A01



Information in this document is subject to change without notice.

© 2007 Dell Inc. All rights reserved.

Reproduction in any manner whatsoever without the written permission of Dell Inc. is strictly forbidden.

Dell, the DELL logo, Yours Is Here, and XPS are trademarks of Dell Inc. Dell disclaims proprietary interest in the marks and names of others.

November 2007

Les informations contenues dans ce document sont sujettes à modification sans préavis.

© 2007 Dell Inc. Tous droits réservés.

La reproduction de ce document, de quelque manière que ce soit, sans l'autorisation écrite de Dell Inc. est strictement interdite.

Dell, le logo DELL, Yours Is Here et XPS sont des marques de Dell Inc. Dell rejette tout intérêt propriétaire dans les marques et noms autres que les siens.

Novembre 2007

As informações deste documento estão sujeitas a alteração sem aviso prévio.

© 2007 Dell Inc. Todos os direitos reservados.

É terminantemente proibida a reprodução sem a permissão por escrito da Dell Inc.

Dell, o logotipo DELL, Yours Is Here, e XPS são marcas comerciais da Dell Inc. A Dell declara que não tem interesse de propriedade sobre marcas comerciais e nomes de terceiros.

Novembro de 2007

La información contenida en este documento está sujeta a modificaciones sin notificación previa.

© 2007 Dell Inc. Todos los derechos reservados.

Queda prohibida su reproducción en cualquier medio sin la autorización por escrito de Dell Inc.

Dell, el logotipo de DELL, Yours Is Here y XPS son marcas comerciales de Dell Inc. Dell renuncia a cualquier interés sobre la propiedad de las marcas y nombres comerciales que no sean los suyos.

Noviembre de 2007